

D-Láser Blue

DBA



Garantía de 1 año

Dispositivo innovador de terapia con láser semiconductor azul de tres longitudes de onda.

CARACTERÍSTICAS

Amplio Alcance de Aplicación

Se puede utilizar para los campos de cirugía dental de tejidos blandos, enfermedad endodóntica, enfermedad periodontal, tratamiento del dolor, terapia con láser blando y otras enfermedades orales mediante la vaporización, carbonización y solidificación del tejido por láser.

Notable efecto del tratamiento: básicamente no hay sangrado durante la operación, minimizando al máximo la hinchazón postoperatoria, reduciendo el dolor de los pacientes y acelerando la recuperación.

Show Room México

Importaciones Dentales Roentgen SA de CV
Camino San Juan de Aragón 856-D, Col. Casas Alemán,
CP 07580 CDMX México
Tels. (55) **5748-4995, 5737-0075 y 5767-9365**



US Corporate Offices

Roentgen Dental Supplies LLC
7950 NW 53rd Street, Suite 337, Miami FL 33166
Phone (305) **749-9799** Fax (866) **480-9591**



www.tudepositodental.com



[deposito.dental.roentgen](https://www.facebook.com/deposito.dental.roentgen)



ventas@tudepositodental.com



55 3269 8800

D-Láser Blue

DBA

Panel táctil capacitivo de vista completa de 5 pulgadas con diseño de interfaz de usuario plano.



Tres longitudes de onda cumplen los requisitos de más tratamientos.

1. La innovadora tecnología láser azul de 450 nm es ideal para el corte, ablación, coagulación e incisión / escisión de tejidos blandos.

A 450 nm, la constante de absorción de la hemoglobina es de dos órdenes de magnitud para los láseres ordinarios (por ejemplo, 980 nm / 810 nm), lo que hace que solo necesite una potencia láser muy baja para completar el tratamiento, y el daño térmico durante el tratamiento es extremadamente bajo.

2. 976nm es un láser dental infrarrojo tradicional. Debido a su profunda penetración en los tejidos, se usa ampliamente para la reducción de bacterias en la enfermedad periodontal y las enfermedades endodónticas. Al mismo tiempo, esta longitud de onda también es adecuada para el tratamiento con láser de alta potencia (HPLT) y la reducción del dolor en la ATM.

3. El láser de 650 nm se utiliza para los efectos de la terapia con láser de bajo nivel (LLLT). También se conoce como efecto de fotobiomodulación (PBM). Contribuirá a la cicatrización de heridas y la bioestimulación de la cirugía dental.



D-Láser Blue

DBA



Accesorios

- ✓ Puntas de fibra óptica (6 pzas.)
- ✓ Punta para terapia TMJ (1 pza.)
- ✓ Punta de blanqueamiento (1 pza.)
- ✓ Punta de bioestimulación (1 pza.)
- ✓ Gafas de protección láser (3 pza.)



Prevención efectiva

- ✓ Tres pares de gafas protectoras de láser pueden prevenir eficazmente la radiación láser al dentista, al asistente y al paciente.
- ✓ El mango de metal permite movimientos flexibles.
- ✓ Las puntas de fibra óptica y la funda de la pieza de mano inoxidable se pueden esterilizar en autoclave.



Dispositivo innovador de terapia con láser semiconductor azul de tres longitudes de onda.

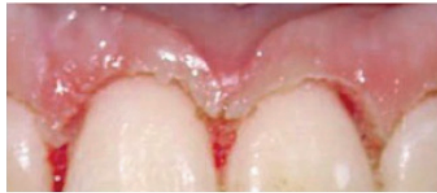


D-Láser Blue

DBA



Antes del tratamiento



Bajo tratamiento



Cuatro semanas de tratamiento

ESPECIFICACIONES TÉCNICAS

Entrada del adaptador de corriente: 100 - 240 Vac, 50 60Hz, 2.5 A.

Longitud de onda y potencia:

- a) 450 ± 20nm: CW: 0.2W - 3W, QCW: 0,2W - 4W
- b) 650 ± 20nm: CW: 25mW - 200mW
- c) 976 ± 20nm: CW: 0.2W - 7W, QCW: 0,2W - 16W

Clasificación láser:

- a) 450 nm: clase IV
- b) 976 nm: clase IV
- c) 650 nm: clase I (según IE 60825 - 1:2007)

Peso: 1.5kg.

Modos de emisión: CW (onda continua), cortado de 1 Hz a 20 kHz.

Haz de puntería: 650 ± 20 nm / Pmax <5mW.

Batería de litio recargable: 11.1V / 2600mAh x2 (57.7Wh).

Consumo de tiempo para cargar: aproximadamente 4 h (5 horas para la primera carga)

Tamaño: 22cm x 20cm x 23cm

